

FORMA DO PAVIMENTO COBERTURA (NÍVEL 71010)

Escala 1:100

Lajes							Plano			
Nome	Tipo	Altura (m)	Elevação (m)	Nível (m)	Peso próprio (kg/m²)	Sobrecarga (kg/m²)	Adicional	Acidental	Localizada	
L1	Maciça	10	0	71010	250	50	100	-	-	E41
L2	Maciça	10	0	71010	250	50	100	-	-	E42
L3	Maciça	10	0	71010	250	50	100	-	-	E43
L4	Maciça	10	0	71010	250	50	100	-	-	E44
L5	Maciça	10	0	71010	250	50	100	-	-	E45
L6	Maciça	10	0	71010	250	50	100	-	-	E46
L7	Maciça	10	0	71010	250	50	100	-	-	E47
L8	Maciça	10	0	71010	250	50	100	-	-	E48
L9	Maciça	10	0	71010	250	50	100	-	-	E49
L10	Maciça	10	0	71010	250	50	100	-	-	E50
L11	Maciça	10	0	71010	250	50	100	-	-	E51
L12	Maciça	10	0	71010	250	50	100	-	-	E52
L13	Maciça	10	0	71010	250	50	100	-	-	E53
L14	Maciça	10	0	71010	250	50	100	-	-	E54
L15	Maciça	10	0	71010	250	50	100	-	-	E55
L16	Maciça	10	0	71010	250	50	100	-	-	E56
L17	Maciça	10	0	71010	250	50	100	-	-	E57
L18	Maciça	10	0	71010	250	50	100	-	-	E58
L19	Maciça	10	0	71010	250	50	100	-	-	E59
L20	Maciça	10	0	71010	250	50	100	-	-	E60
L21	Maciça	10	0	71010	250	50	100	-	-	E61
L22	Maciça	10	0	71010	250	50	100	-	-	E62
L23	Maciça	10	0	71010	250	50	100	-	-	E63
L24	Maciça	10	0	71010	250	50	100	-	-	E64
L25	Maciça	10	0	71010	250	50	100	-	-	E65
L26	Maciça	10	0	71010	250	50	100	-	-	E66
L27	Maciça	10	0	71010	250	50	100	-	-	E67
L28	Maciça	10	0	71010	250	50	100	-	-	E68
L29	Maciça	10	0	71010	250	50	100	-	-	E69
L30	Maciça	10	0	71010	250	50	100	-	-	E70
L31	Maciça	10	0	71010	250	50	100	-	-	E71
L32	Maciça	10	0	71010	250	50	100	-	-	E72
L33	Maciça	10	0	71010	250	50	100	-	-	E73
L34	Maciça	10	0	71010	250	50	100	-	-	E74
L35	Maciça	10	0	71010	250	50	100	-	-	E75
L36	Maciça	10	0	71010	250	50	100	-	-	E76
L37	Maciça	10	0	71010	250	50	100	-	-	E77
L38	Maciça	10	0	71010	250	50	100	-	-	E78
L39	Maciça	10	0	71010	250	50	100	-	-	E79
L40	Maciça	10	0	71010	250	50	100	-	-	E80
L41	Maciça	10	0	71010	250	50	100	-	-	E81
L42	Maciça	10	0	71010	250	50	100	-	-	E82
L43	Maciça	10	0	71010	250	50	100	-	-	E83
L44	Maciça	10	0	71010	250	50	100	-	-	E84
L45	Maciça	10	0	71010	250	50	100	-	-	E85
L46	Maciça	10	0	71010	250	50	100	-	-	E86
L47	Maciça	10	0	71010	250	50	100	-	-	E87
L48	Maciça	10	0	71010	250	50	100	-	-	E88
L49	Maciça	10	0	71010	250	50	100	-	-	E89
L50	Maciça	10	0	71010	250	50	100	-	-	E90
L51	Maciça	10	0	71010	250	50	100	-	-	E91
L52	Maciça	10	0	71010	250	50	100	-	-	E92
L53	Maciça	10	0	71010	250	50	100	-	-	E93
L54	Maciça	10	0	71010	250	50	100	-	-	E94
L55	Maciça	10	0	71010	250	50	100	-	-	E95
L56	Maciça	10	0	71010	250	50	100	-	-	E96
L57	Maciça	10	0	71010	250	50	100	-	-	E97
L58	Maciça	10	0	71010	250	50	100	-	-	E98
L59	Maciça	10	0	71010	250	50	100	-	-	E99
L60	Maciça	10	0	71010	250	50	100	-	-	E100

Características dos materiais			
Car	Eco	Nome	Quantidade
1	1	Concreto	1413
2	2	Argamassa	1413
3	3	Areia	1413

Blocos de enchimento			
Detalhe	Tipo	Nome	Quantidade
1/2	EPS Unidirecional	B12/30/125	1413
3	EPS Unidirecional	B8/30/125/4.5	1413

Vigas			
Nome	Seção (cm)	Elevação (m)	Nível (m)
V1	14x30	0	71010
V2	14x30	0	71010
V3	14x30	0	71010
V4	14x30	0	71010
V5	14x30	0	71010
V6	14x30	0	71010
V7	14x30	0	71010
V8	14x30	0	71010
V9	14x30	0	71010
V10	14x30	0	71010
V11	14x30	0	71010
V12	14x30	0	71010
V13	14x30	0	71010
V14	14x30	0	71010
V15	14x30	0	71010
V16	14x30	0	71010
V17	14x30	0	71010
V18	14x30	0	71010
V19	14x30	0	71010
V20	14x30	0	71010
V21	14x30	0	71010
V22	14x30	0	71010
V23	14x30	0	71010
V24	14x30	0	71010
V25	14x30	0	71010
V26	14x30	0	71010
V27	14x30	0	71010
V28	14x30	0	71010
V29	14x30	0	71010
V30	14x30	0	71010
V31	14x30	0	71010
V32	14x30	0	71010
V33	14x30	0	71010
V34	14x30	0	71010
V35	14x30	0	71010
V36	14x30	0	71010
V37	14x30	0	71010
V38	14x30	0	71010
V39	14x30	0	71010
V40	14x30	0	71010
V41	14x30	0	71010
V42	14x30	0	71010
V43	14x30	0	71010
V44	14x30	0	71010
V45	14x30	0	71010
V46	14x30	0	71010
V47	14x30	0	71010
V48	14x30	0	71010
V49	14x30	0	71010
V50	14x30	0	71010
V51	14x30	0	71010
V52	14x30	0	71010
V53	14x30	0	71010
V54	14x30	0	71010
V55	14x30	0	71010
V56	14x30	0	71010
V57	14x30	0	71010
V58	14x30	0	71010
V59	14x30	0	71010
V60	14x30	0	71010

Detalhe 1 (esc. 1:30)

Detalhe 2 (esc. 1:30)

Detalhe 3 (esc. 1:30)

IMAGEM 3D GERAL - Rua Emilia Orso

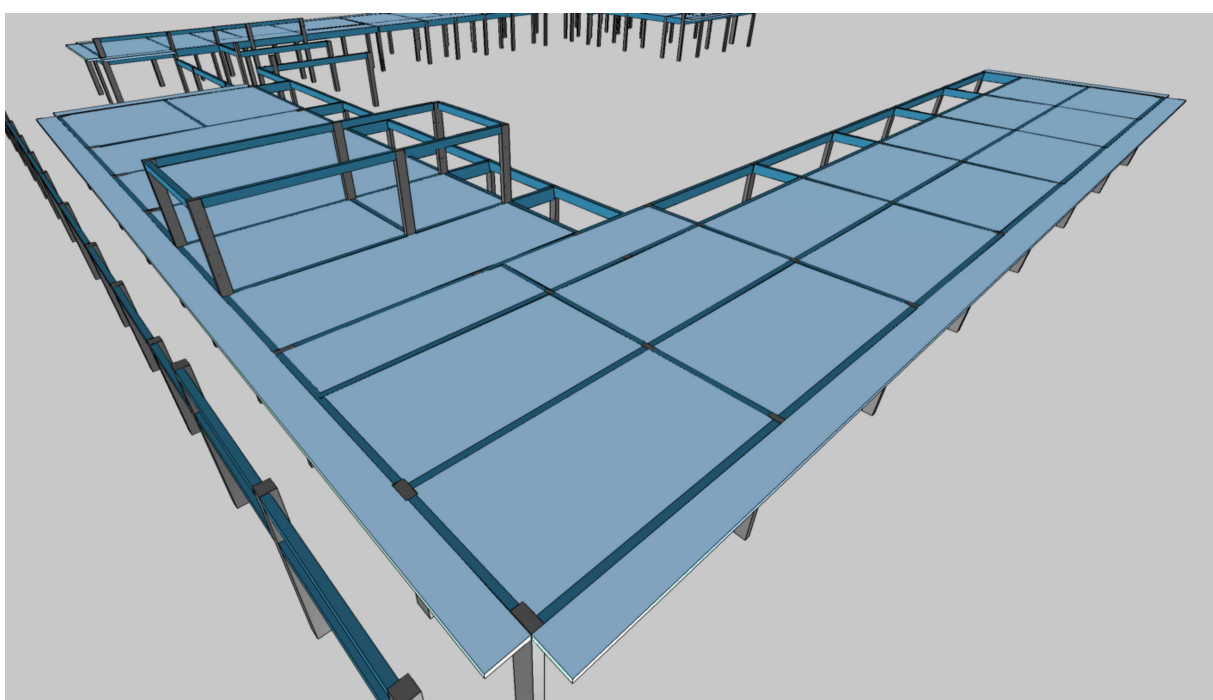
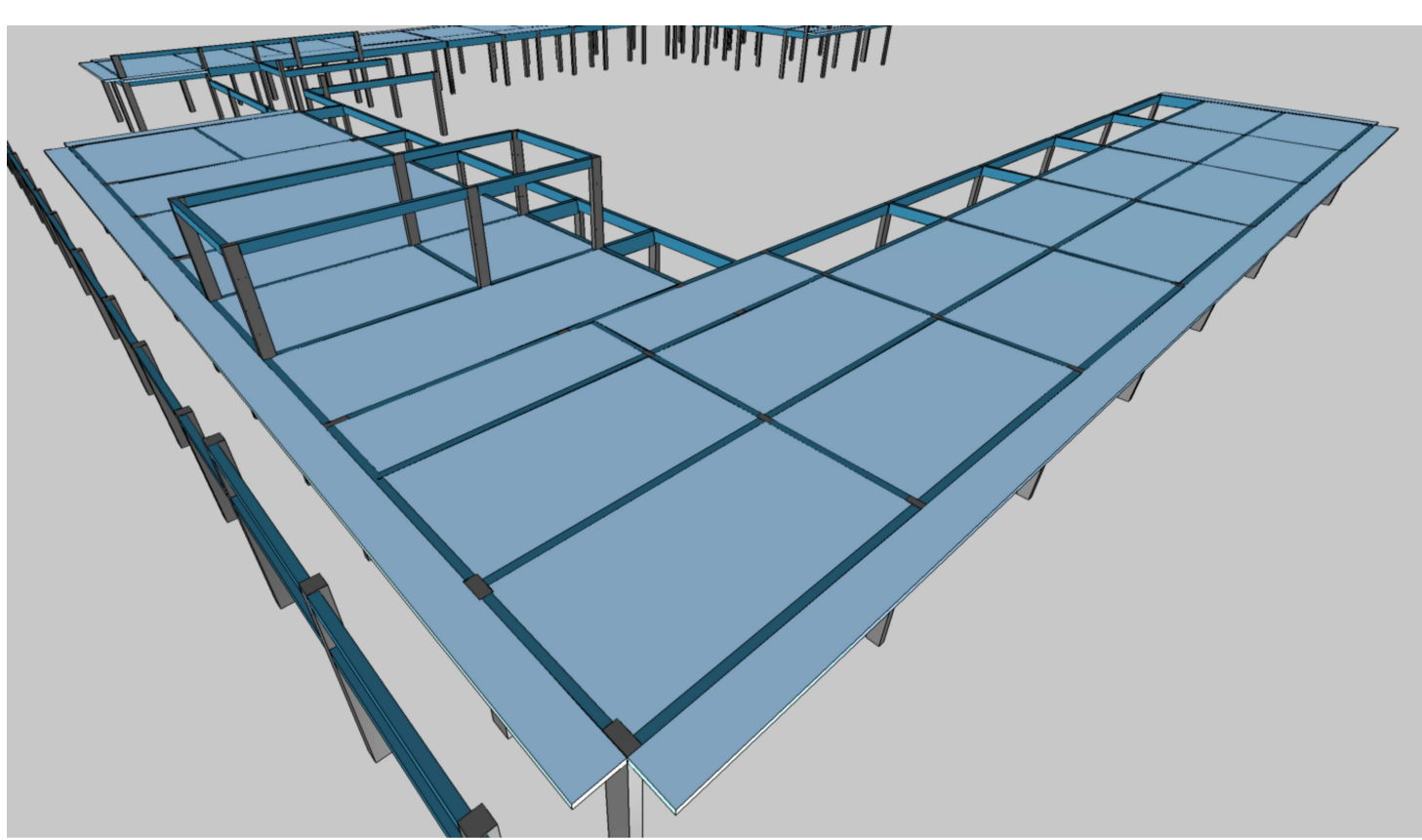


IMAGEM 3D GERAL - Av. Pioneiros c/ Helena Alves



- NOTAS GERAIS
- RECOMENDADA A LETURA DO MEMORIAL DESCRITO DESTE PROJETO DE FUNDAÇÃO PARA A EXECUÇÃO.
 - CLASSE DO CONCRETO:
 21. BLOCOS C-30
 22. ESTACAS C-30
 - DIMENSÃO MÁXIMA DO AGREGADO: 19 MM.
 - CLASSE DE AGRESSIVIDADE AMBIENTAL II
 - MÓDULO DE ELASTICIDADE DO CONCRETO:
 - 1.1. BLOCOS: 20000 KG/CM²
 - 1.2. ESTACAS: 21000 KG/CM²
 - CONCRETO DAS ARMADURAS PARA A CLASSE DE AGRESSIVIDADE AMBIENTAL II (GARANTIDO COM ESPAÇADORES PLÁSTICOS):
 - 1.1. BLOCOS: 16 MM
 - 1.2. ESTACAS: 16 MM
 - A EXECUÇÃO DEVERÁ SEGUIR AS RECOMENDAÇÕES NORMATIVAS.
 - ATENDIMENTO À ADEQUAÇÃO DA CURVA E DO CONTROLE TECNOLÓGICO DO CONCRETO.
 - NÃO EXECUTAR FLUXOS PARA PASSAGEM DE TUBULAÇÃO SUPERIORES A 10 CM SEM PREVISÃO EM PROJETO.
 - A EXECUÇÃO DEVERÁ SER ACOMPANHADA DOS DESENHOS DE ARQUITETURA.
 - MANUTENÇÃO ALTERNADA NO PROJETO DE FUNDAÇÃO PODERÁ SER EFETUADA SEM A AUTORIZAÇÃO DO ENGENHEIRO RESPONSÁVEL TÉCNICO DO PROJETO.
 - A DEMARCAÇÃO DA OBRA EM FUNÇÃO DO LOTE DEVERÁ SER EFETUADA PELO RT DA OBRA, CONFORME ORIENTAÇÃO DO RT DO PROJETO DE ARQUITETURA.
 - RECOMENDADO O USO DE CONCRETO USADO EM TODAS AS PEÇAS DE CONCRETO ARMADO.
 - A ADEQUAÇÃO DO PROJETO, SEM CONDIÇÃO DE QUALIDADE GERAL E MEMORIAL DESCRITIVO, EXAME O AUTOR DO PROJETO DE QUALQUER RESPONSABILIDADE TÉCNICA SOBRE A ESTRUTURA.

PROJETO ESTRUTURAL

CONTEÚDO: Planta de Formas do Nível Cobertura, imagens 3D	
TIPO DA EDIFICAÇÃO: Escola APAE - Educação básica na modalidade ensino especial	
MUNICÍPIO: Rio Bonito do Iguaçu - PR	
ENDEREÇO DA OBRA: Av. XV de Novembro, nº 1.162 - Bairro Vista Alegre	
PROPRIETÁRIO	
Município de Rio Bonito do Iguaçu - Paraná CNPJ: 05.587.770/0001-99	
RESPONSÁVEIS TÉCNICOS DO PROJETO	REGISTRO TÉCNICO ACADÊMICO
André Novaes Iatchuk CREA/PR: 214640/D	Rafael Trentim Gomes ACADÊMICO (A) DE ENGENHARIA CIVIL
DESENHO: André Novaes Iatchuk	DATA: 05/02/2026
ESCALA: Indicada	FOLHA: AO
PRANCHA: 02/21	